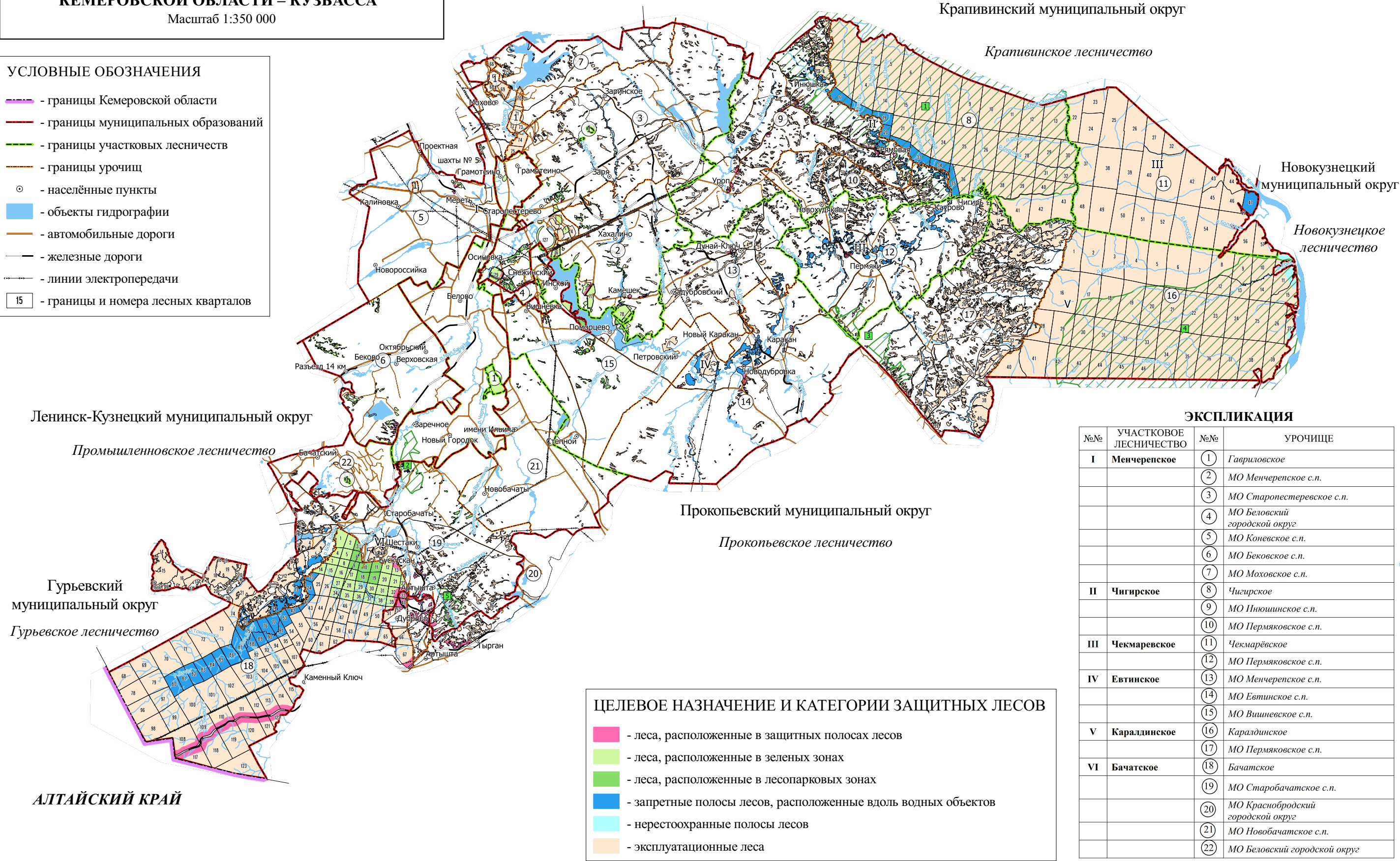


ПОКВАРТАЛЬНАЯ КАРТА-СХЕМА
ПОДРАЗДЕЛЕНИЯ ЛЕСОВ ПО ЦЕЛЕВОМУ НАЗНАЧЕНИЮ С
НАНЕСЕНИЕМ МЕСТОПОЛОЖЕНИЯ СУЩЕСТВУЮЩИХ И
ПРОЕКТИРУЕМЫХ ОСОБО ОХРАНЯЕМЫХ ПРИРОДНЫХ
ТЕРРИТОРИЙ И ОБЪЕКТОВ, ОБЪЕКТОВ ЛЕСНОЙ,
ЛЕСОПЕРЕРАБАТЫВАЮЩЕЙ ИНФРАСТРУКТУРЫ, ОБЪЕКТОВ
НЕ СВЯЗАННЫХ С СОЗДАНИЕМ ЛЕСНОЙ ИНФРАСТРУКТУРЫ
БЕЛОВСКОГО ЛЕСНИЧЕСТВА
КЕМЕРОВСКОЙ ОБЛАСТИ – КУЗБАССА
Масштаб 1:350 000

- УСЛОВНЫЕ ОБОЗНАЧЕНИЯ**
- - границы Кемеровской области
 - - границы муниципальных образований
 - - границы участковых лесничеств
 - - границы урочищ
 - - населённые пункты
 - - объекты гидрографии
 - - автомобильные дороги
 - - железные дороги
 - - линии электропередачи
 - 15 - границы и номера лесных кварталов

- ▨ - особо охраняемые природные территории
- 1 Государственный природный заказник регионального значения «Бунгарапско-Ажандаровский»
- 2 Государственный комплексный природный заказник «Бачатские сопки»
- 3 Государственный природный заказник регионального значения «Караканский»
- 4 Государственный природный заказник «Нарыкский»
- 5 Памятник природы регионального значения «Артышта»



ЭКСПЛИКАЦИЯ			
№№	УЧАСТКОВОЕ ЛЕСНИЧЕСТВО	№№	УРОЧИЩЕ
I	Менчерепское	1	Гавриловское
		2	МО Менчерепское с.п.
		3	МО Старопестеревское с.п.
		4	МО Беловский городской округ
		5	МО Коневское с.п.
		6	МО Бековское с.п.
		7	МО Моховское с.п.
II	Чигирское	8	Чигирское
		9	МО Инюшинское с.п.
		10	МО Пермяковское с.п.
III	Чекмаревское	11	Чекмаревское
		12	МО Пермяковское с.п.
IV	Евтинское	13	МО Менчерепское с.п.
		14	МО Евтинское с.п.
		15	МО Вишиновское с.п.
V	Каралдинское	16	Каралдинское
		17	МО Пермяковское с.п.
VI	Бачатское	18	Бачатское
		19	МО Старобачатское с.п.
		20	МО Краснобродский городской округ
		21	МО Новобачатское с.п.
		22	МО Беловский городской округ